



T.7.3.5. Bağlamdan hareketle bilmediği kelime ve kelime gruplarının anlamını tahmin eder.			
<b>Aşağıdaki dördlüklerde geçen bazı sözcüklerin anlamları dördlüklerin altında verilmiştir. Anlamları verilen sözcükleri dördlüklerden bularak ilgili yerlere yazınız. (20 puan)</b>			
Dinle sana bir nasihat edeyim Hatırdan gönülden geçici olma Yiğidin başına bir iş gelince Anı yad ellere açıcı olma	Ecel büke belimizi Söyletmeye dilimizi Hasta iken halimizi Soranlara selam olsun	Felek bir gün cana kıyar Bizi kabdan kaba koyar Kimi atlas libas giyer Şükür bize aba düştü	Bulunmaz kahrını çeken Bulunmaz yüzüne bakan Bülbül başka dalda mekân Tuttu artık gelme deli deli
<b>Yad (eller)</b>	<b>Ecel</b>	<b>Libas</b>	<b>Kahr</b>
<b>Yabancı</b>	<b>Hayatın sonu, ölüm zamanı</b>	<b>Giysi</b>	<b>Derin üzüntü veya acı, sıkıntı</b>

T.7.3.8. Metindeki söz sanatlarını tespit eder.	
<b>Aşağıdaki dördlükte yer alan söz sanatını yazınız. (10 puan)</b>	
Arabamız tutarken Erciyes'in yolunu: "Hancı dedim, bildin mi Maraşlı Şeyhoğlu'nu?" Gözleri uzun uzun burkuldu kaldı bende, Dedi: "Hana sağ indi, ölü çıktı geçende!"	<b>Dördlükte yer alan söz sanatı:</b>  <b>Tezat</b>

Cevap anahtarı için instagram @mehmetakif.unaldi

T.7.3.12. Fiillerin anlam özelliklerini fark eder.	
Konaklayacağım otel dağ eteğinde, şehre yukardan <u>bakıyor</u> . Gündüzleri sis mi, toz mu, tam anlayamadığım <b>Durum fiili</b> bir bulanıklıkta şehir <u>seçilmiyor</u> ama karanlık basınca ışıl ışıl. Hava <u>kararıyor</u> , gece bütün çirkinlikleri ustaca <u>gizliyor</u> . <b>durum</b> <b>oluş</b> <b>İş (kılış)</b> İşimden arta kalan zamanlarda gezeceğim yerleri gelmeden <u>listelemiştim</u> . Müze giriş bölümüne <u>yürüdüm</u> , görevliyle <b>İş (kılış)</b> <b>durum</b> ayaküstü konuştuk, kazı çalışmaları devam ediyormuş.	
<b>Yukarıdaki altı çizili fiillerin anlam özelliklerini örnekteki gibi yazınız. (10 puan)</b>	

T.7.3.16. Metnin konusunu belirler.	
<b>Aşağıdaki metnin konusunu yazınız. (10 puan)</b>	
2000'li yılların başlarında küresel ısınmanın insanlığı bekleyen en büyük tehlike olduğuna inandım. Yakın çevreme anlattım ama inandıramadım. "Şimdiden önlem almaya başlamazsak 50-100 sene sonra felaket olacaktı!" "Doğru olsa bile, biz görmeyeceğimize göre, bırak onu da torunlarımız düşünsün. Bizim derdimiz bize yetiyor zaten." dediler.	
<b>Metnin konusu: Küresel ısınmayla ilgili yapılan uyarıların dikkate alınmaması</b>	

T.7.3.19. Metinle ilgili soruları cevaplar.

Bebek mamalarının tamamının üzerinde nasıl hazırlanması gerektiği ile ilgili bilgi vardır. Bu talimata uymak gerekir. Fakat mama için kullanılan su, mikroorganizma içermemelidir. Bu sebeple mamalar ya kaynatılıp sonra ılıştırılan sudan yapılır ya da kaynamış su doğrudan mamanın üzerine dökülüp mamanın soğuması beklenir. Bu yöntemlerden hangisinin uygulanacağı, mamanın içeriği ile ilgilidir.

**Bu metne göre bebek mamasının hazırlanmasında dikkate alınması gerekenleri aşağıya yazınız. (10 puan)**

**Kullanma talimatına uyulması, kullanılan suyun mikroorganizma içermemesi, kaynamış su kullanılması, mamanın içeriğinin dikkate alınması.**

Cevap anahtarı için instagram @mehmetakif.unaldi

T.7.3.26. Metindeki gerçek ve kurgusal unsurları ayırt eder.

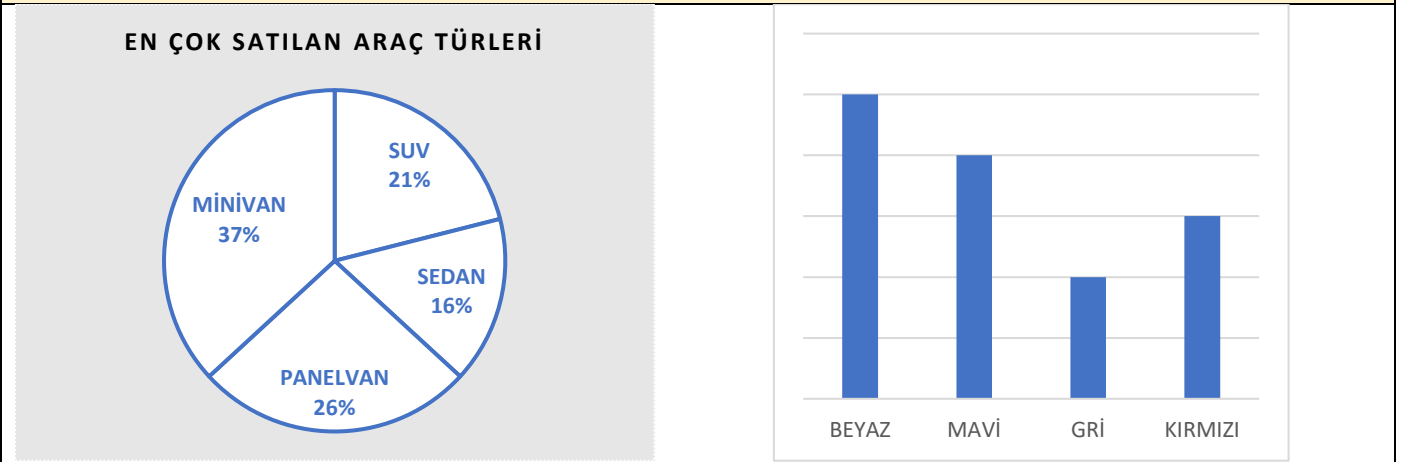
**Numaralanmış cümleleri gerçek ve kurgusal içeriklere göre sınıflandırınız. (10 puan)**

(I) Eskişehir'de yaşayan Mehmet Ateş, Bilecik'in İnhisar ilçesindeki eski evde toprağa gömülmüş sihirli küpün içinde üzüm pekmezi buldu. (II) Anadolu Ajansının haberine göre Koyunlu köyünde iki katlı evi aile büyükleriyle gezen 65 yaşındaki Ateş, binanın yan girişinde bulunan merdivenin altında toprağa gömülmüş ve üst kısmı açığa çıkmış bir küp gördü. (III) Etrafı çamurla sıvanmış, 70 santimetre uzunluğundaki küpü inceleyen Ateş, içinde annesinin yüz yıllar önce yaptığını tahmin ettiği üzüm pekmezinin rastladı. (IV) Bölgede yetişen üzümünden yapılan pekmezin bulunduğu küpü hatıra olarak muhafazaya alan Ateş, bunu torunlarına bırakmak istiyor.

GERÇEK UNSURLAR İÇEREN CÜMLELER	KURGUSAL UNSURLAR İÇEREN CÜMLELER
II ve IV	I ve III

T.7.3.34. Grafik, tablo ve çizelgeyle sunulan bilgileri yorumlar.

**Aşağıdaki grafiklerde bir araba bayisinin en çok sattığı araç türü ve en çok satılan araç türünün satılan renkleri verilmiştir. (16 puan)**



**Grafikteki bilgilere göre aşağıdaki yargılardan doğru olana D, yanlış olana Y yazınız.**

En az satılan araç türü sedan olmuştur.	( D )
Panelvan türü araç satışları ağırlıklı olarak mavi renktedir.	( Y )
Beyaz renkli minivan satışı, gri renkli sedandan fazladır.	( Y )
Suv satışları panelvan satışlarının gerisinde kalmıştır.	( D )

T.7.4.1. Şiir yazar. / T.7.4.12. Yazdıklarının içeriğine uygun başlık belirler.

**Aşağıdaki boşluğa “başarı, öz güven, öz saygı, hedefler” gibi konuları ele alan, iki dörtlükten oluşan şiirinizi yazınız. Şiirinize başlık koymayı unutmayınız. (14 puan)**

### KENDİNE DEĞER VER

Öz saygı kalbinde bir ışık olur,

Kendine inanmak, tüm güç budur.

Her adımda büyür, yeşerir umut,

Kendine değer vermek en yüce kut.

Aynaya bakıp gülümser yüzün,

Kendi değerini bil, unutma sözün.

Kırılmasın içindeki o derin hazine,

Öz saygı seni her daim yükseğe çeker yine.

**BAŞARILAR DİLERİM**



**@mehmetakif.unaldi**